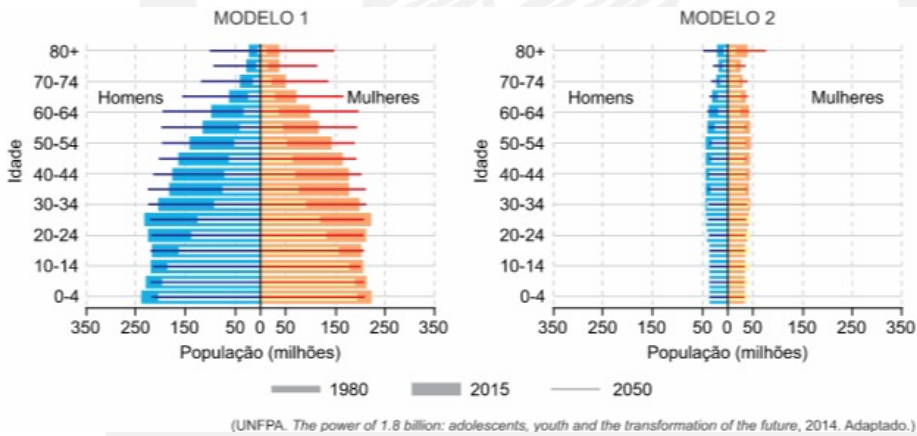


18REV - Revisão

LGEO|19-6 - Unesp 2018 2a fase

Questão 1

(Unesp 2018)



a) Considerando os diferentes níveis de desenvolvimento socioeconômico, identifique os tipos de países correspondentes às pirâmides etárias do modelo 1 e do modelo 2.

b) Cite uma causa comum aos países do modelo 1 para a mudança no número de jovens no período 2015-2050. Apresente uma consequência da alteração na proporção de idosos nos países do modelo 2 no período 1980-2015.

Questão 2

(Unesp 2018) O governo anuncia planos antidesmatamento para a Amazônia, mas a derrubada de árvores só aumenta. Uma explicação é a falta de foco no que mais influencia o problema: a grilagem de terras, que se confirmou fator primordial do desmatamento, abrindo novas fronteiras antes mesmo da chegada de atividades econômicas. Para combater esse problema, uma ação concreta e ao alcance do governo seria reverter os estímulos à grilagem gerados pela perspectiva de valorização da terra que atrai fluxos invasores.

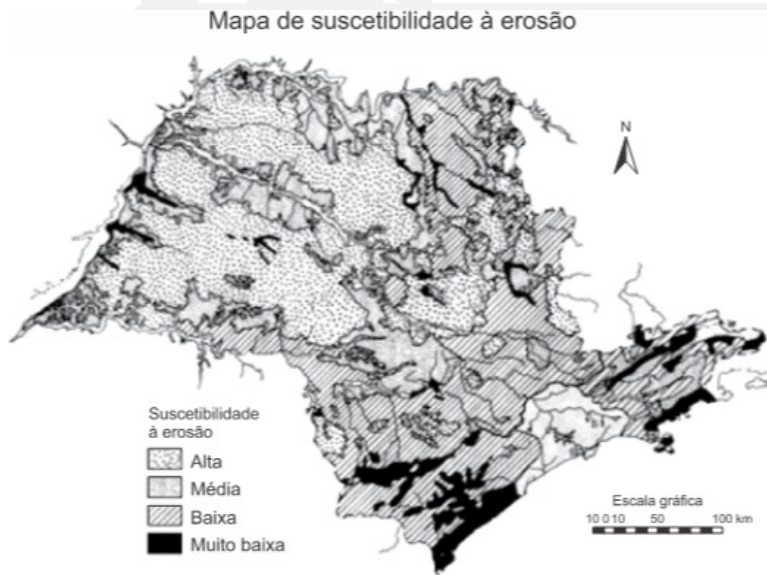
(Roberto Smeraldi. <http://panoramaecologia.blogspot.com.br>, 27.08.2007. Adaptado.)

a) O que é grilagem de terras? Explique a origem dessa expressão no contexto da propriedade de terras.

b) Apresente duas ações que valorizam as terras na Amazônia e atraem os fluxos invasores.

Questão 3

(Unesp 2018) Analise a representação cartográfica do estado de São Paulo.



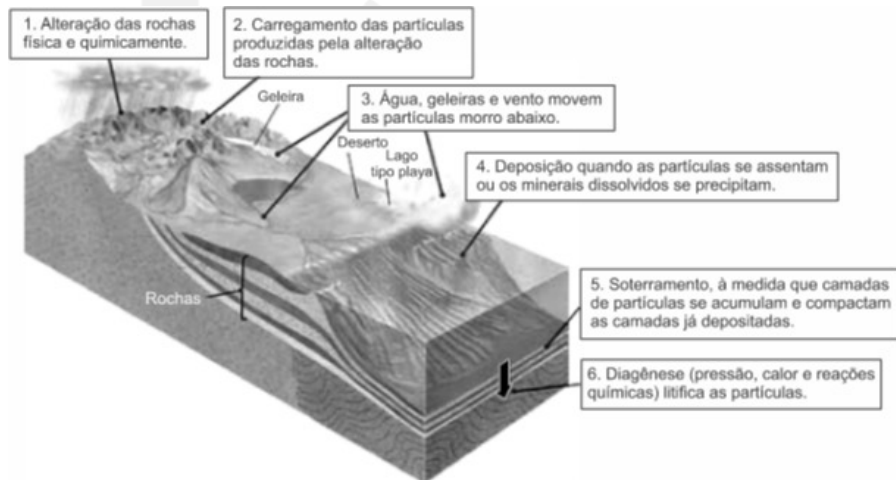
(Fernando Facciolla Kertzman et al. "Mapa de erosão do estado de São Paulo".
Revista do Instituto Geológico, volume especial, 1995. Adaptado.)

a) Caracterize dois fatores naturais do Oeste Paulista que condicionam o seu grau de suscetibilidade à erosão.

b) Os processos erosivos podem ser minimizados ou controlados com a aplicação de práticas conservacionistas. Dentre as práticas, cite uma de caráter edáfico e outra de caráter mecânico.

Questão 4

(Unesp 2018) Analise a imagem.



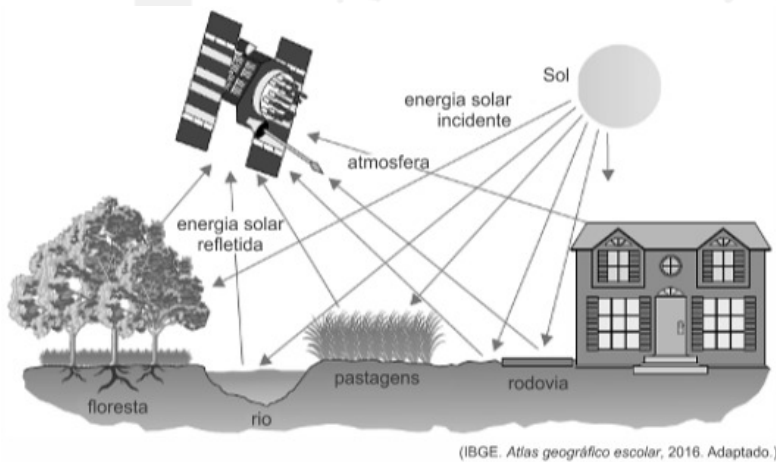
(Frank Press et al. Para entender a Terra, 2006. Adaptado.)

a) Identifique os processos descritos em 1 e 2.

b) Identifique o tipo de rocha formado pelos processos ilustrados na imagem. Cite um exemplo desse tipo de rocha.

Questão 5

(Unesp 2018) O sensoriamento remoto é a técnica que permite a obtenção de informações acerca de objetos, áreas ou fenômenos localizados na superfície terrestre. O termo restringe-se à utilização de energia eletromagnética no processo de obtenção de informações, as quais podem ser apresentadas na forma de imagens, sendo as mais utilizadas, atualmente, aquelas captadas por sensores ópticos orbitais instalados em satélites, como ilustrado na figura.



a) Considerando a fonte de emissão de energia, especifique o tipo de sensor representado na figura e descreva o seu funcionamento.

b) Mencione duas aplicações dos produtos derivados do sensoriamento remoto.

Questão 6

(Unesp 2018) Considere a imagem e o excerto.



(Renato Cruz. <http://link.estadao.com.br>, 04.09.2011. Adaptado)

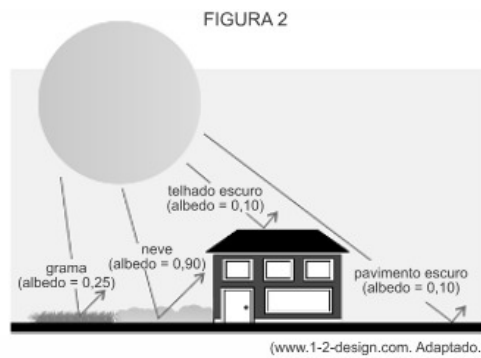
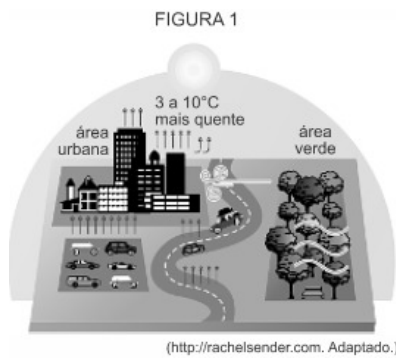
Após décadas de perplexidade e frustração, o mundo ainda está tentando descobrir o segredo do sucesso dessa região. Países de todo o mundo estão fazendo o melhor que podem para copiar sua magia. Na China, por exemplo, empresas de vários ramos da indústria aumentaram seus investimentos em setores considerados cruciais para o sucesso observado em aproximadamente 64% ao ano, durante os últimos cinco anos.

(Barry Jaruzelski. www2.uol.com.br. Adaptado.)

- O excerto e a imagem dialogam ao retratarem uma importante região. Identifique que região é essa e cite uma de suas características.
- Cite dois setores considerados cruciais, nos quais se deveria investir, para tentar copiar a “magia” dessa região.

Questão 7

(Unesp 2018) A organização do espaço nas cidades promove modificações na superfície e na atmosfera, afetando as condições de funcionamento dos componentes do sistema climático, conforme ilustram as figuras 1 e 2.



- a) Identifique o fenômeno representado na figura 1 e explique a sua formação com base na análise das informações da figura 2.
- b) Indique duas estratégias de mitigação das anomalias microclimáticas associadas aos centros urbanos.

Questão 8

(Unesp 2018) Leia o trecho da entrevista a seguir:

Agora, os Estados Unidos integram, ao lado de Síria e Nicarágua, o grupo de países que não aderem ao Acordo. Qual o impacto? Com relação às emissões, Síria e Nicarágua não têm muita importância, são países pequenos. Os EUA estavam à frente do processo de regulamentação do Acordo e agora estão como os últimos da fila, no grupo dos que negam uma pauta considerada por quase todos os líderes do planeta. É um retrocesso.

(Ana Luiza Basílio. www.cartaeduacao.com.br, 02.06.2017. Adaptado.)

- a) Identifique o Acordo abordado pelo excerto e seu principal objetivo.
- b) Cite dois exemplos de como os países podem alcançar as metas propostas por esse Acordo.